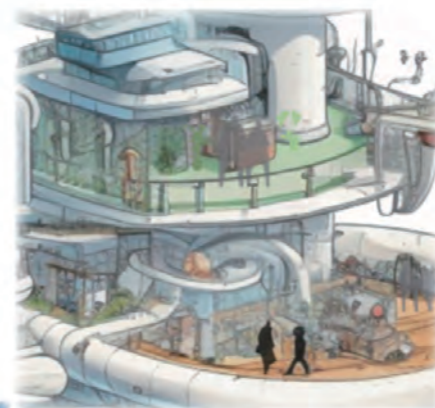
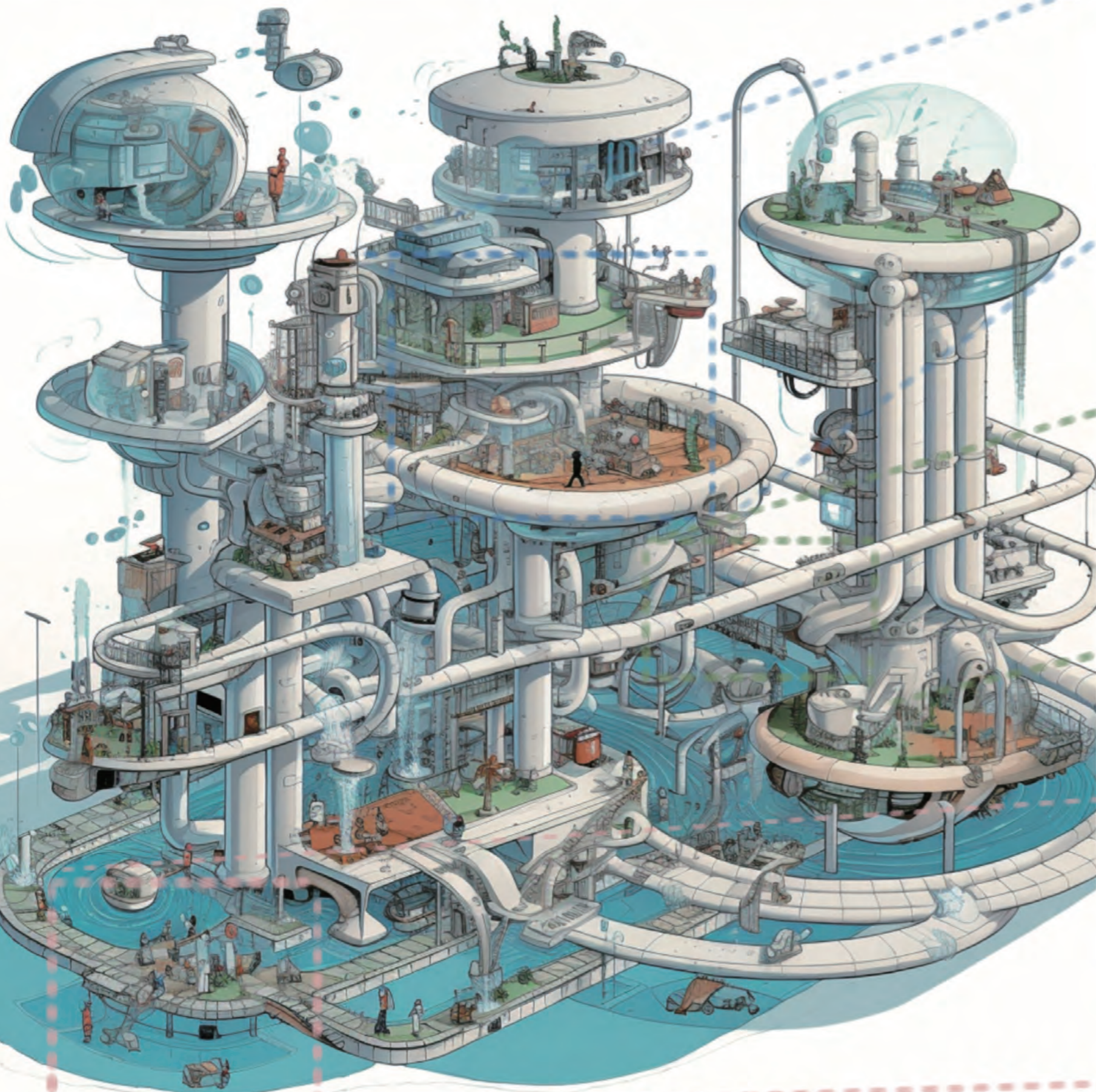


# 見える設備！住む設備！

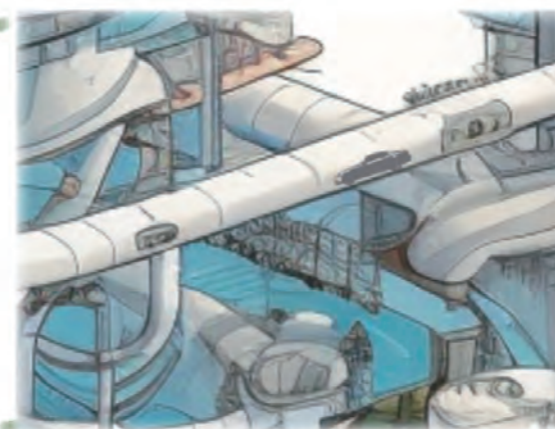
—設備の大都市化—

※使用した水が即処理・浄水される技術があるものとする

将来の日本—かもしれない—



共同住宅のコミュニティスペース  
→人口減少により土地利用の改革  
室内栽培の野菜  
→住宅内で使用した水の即再利用



巨大な水道管内が交通網となっている  
→即処理されたキレイな水も流れているため水陸両用の車  
→縦の移動も同様に巨大な水道管ないをエレベーターで移動  
→海面の移動は基本水陸両用の車か公共機関の船を利用

## 水力発電・風力発電が主

海面上昇のため、高さのある歩道を完備  
→所々に小広場を設け、魚釣りができる  
→主なタンパク質源は魚という生活になっており、必要に応じて自分で釣りに行くスタイル  
→都市がすぐ近くにあるため公共機関の船以外の漁船等はない

