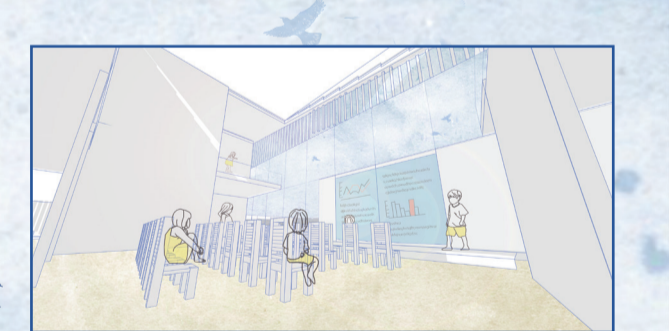
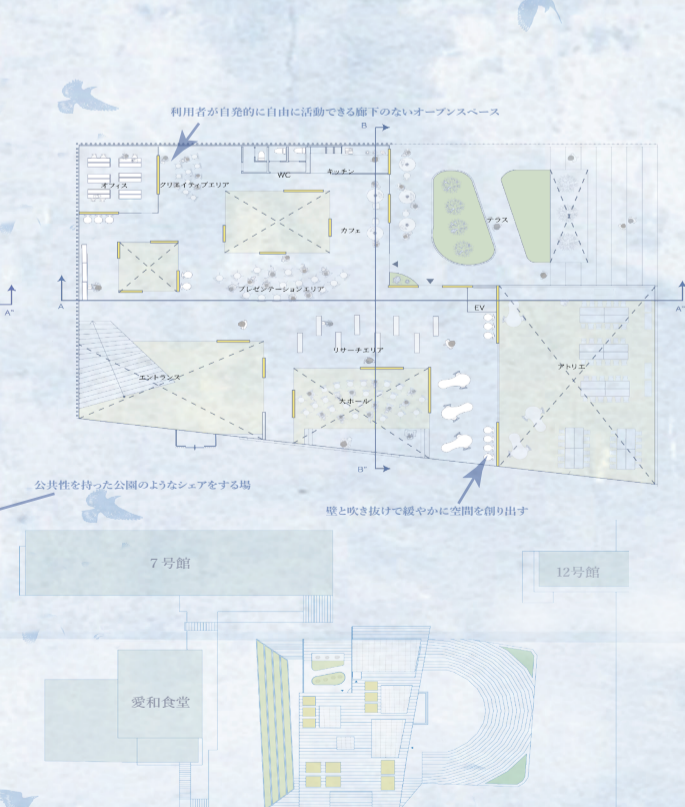
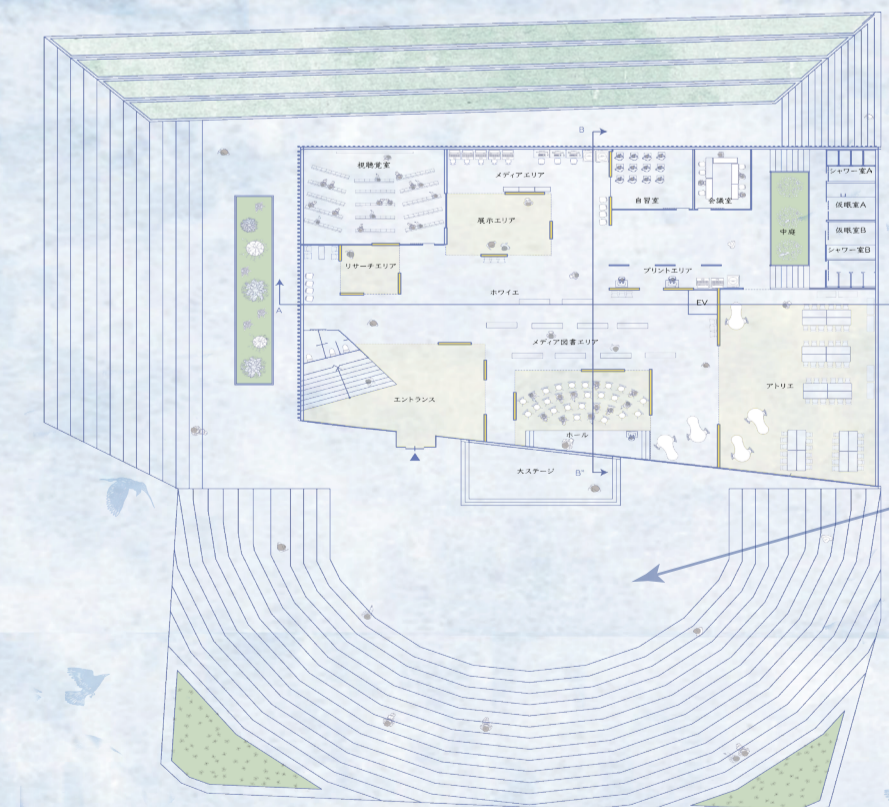
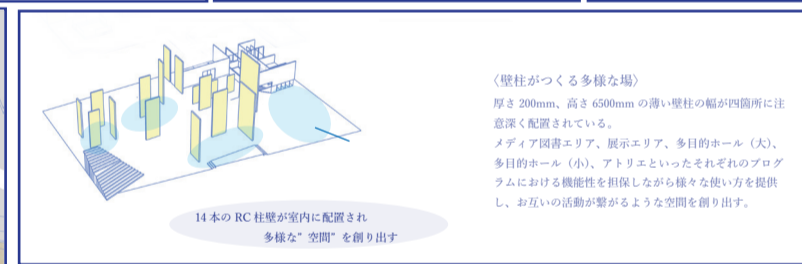
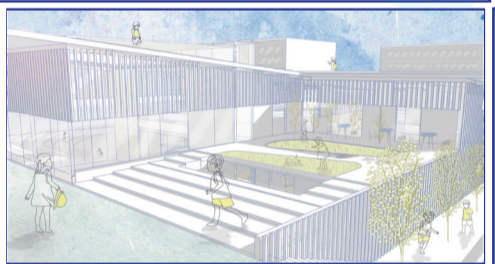
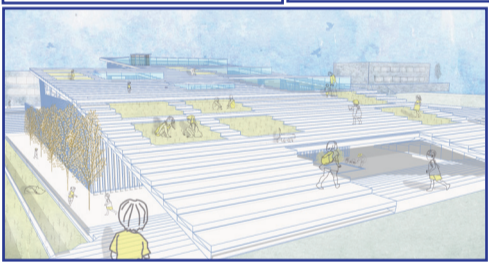
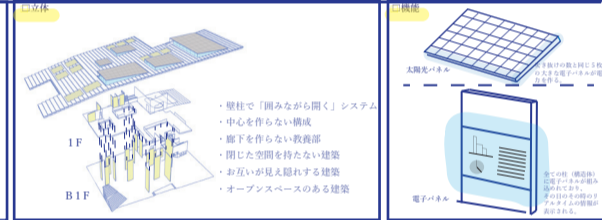
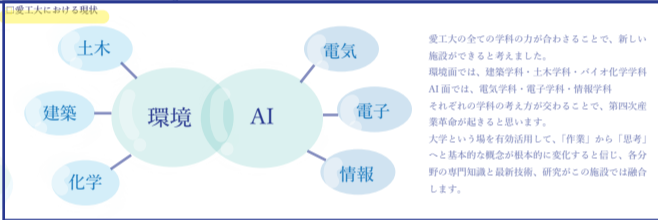
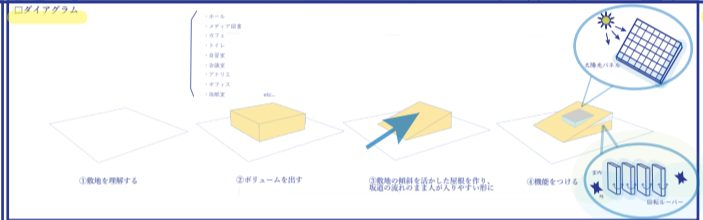
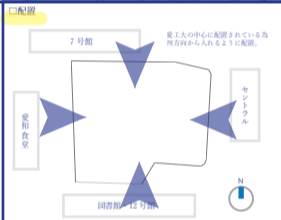
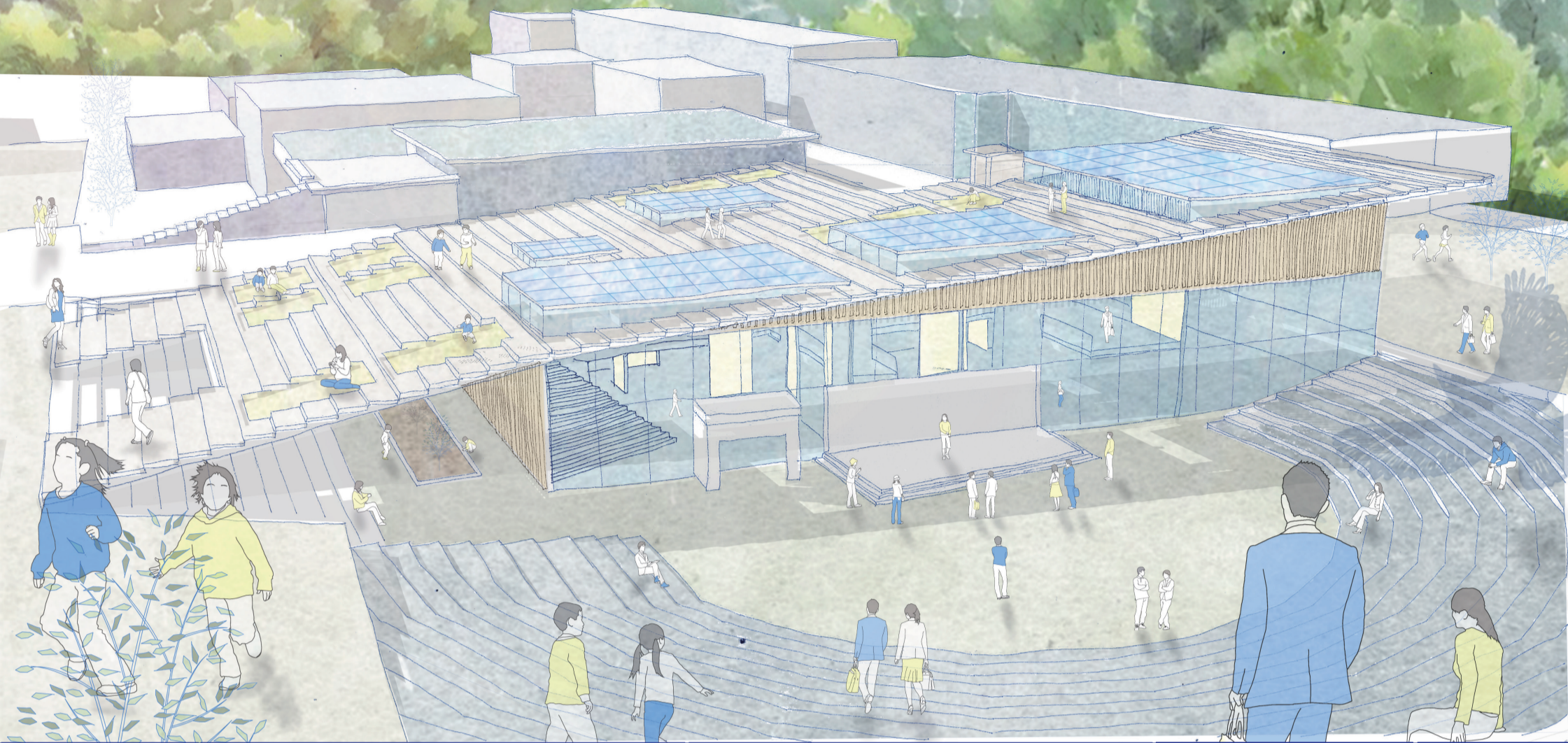


陽だまりともやい

～環境教育E棟～

愛工大の中心に建つE棟は「環境教育」を主に設計された新しいラーニングメディア施設です。愛工大をイメージしてAIと自然の両方を取り入れたデザインに……。施設を支える柱は建物の構造体となっており、さらに柱に電子パネルを埋め込むことで自然とその日の環境情報などが目に付くため利用者全体が環境に対する意識が高まります。

5つの大きな吹き抜けの上にあるソーラーパネルで蓄電された電力は施設全体を明るく照らし自給自足のエコライフ施設として存在します。



建築概要

・建築面積	1300㎡	・住所	
・敷地面積	5400㎡		
・延べ床面積	1700㎡		
・階数	地下1階、地上1階		
・構造	RC造		

愛知県豊田市八草町八千草1247

